



Eesti Liikluskindlustuse Fond
Eesti Kindlustusseltside Liit

Liikluskindlustuse statistika

2022. aasta

Kea Mei

kea.mei@lkf.ee

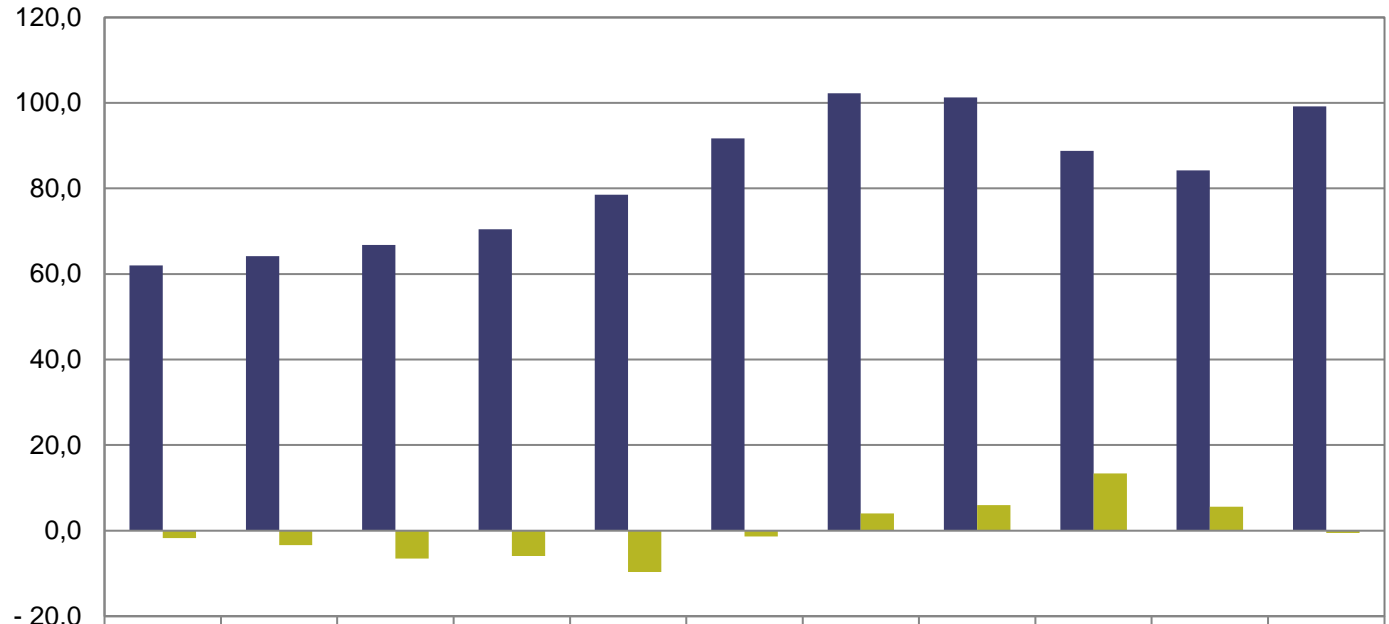
Kokkuvõte

	2022. aasta	Võrreldes eelmise aastaga
Kindlustusmaksed	99,2 mln eurot	18%
Keskmine aastamakse	122 eurot	20%
Kindlustuslepinguga sõidukeid seisuga 31.12.2022	823 600	2%
Kindlustusjuhtumite arv	37 088	3%
sh Eestis toimunud kindlustusjuhtumite arv	34 261	4%
Keskmine kahju	2 122 eurot	7%
Eraldis väljamaksmata hüvitiseks seisuga 31.12.2022	146 mln eurot	4%
Tulemus (kasum või kahjum) liikluskindlustusest	-0,6 mln eurot	-6,2 mln eurot

Kindlustusmaksed ja tulemus

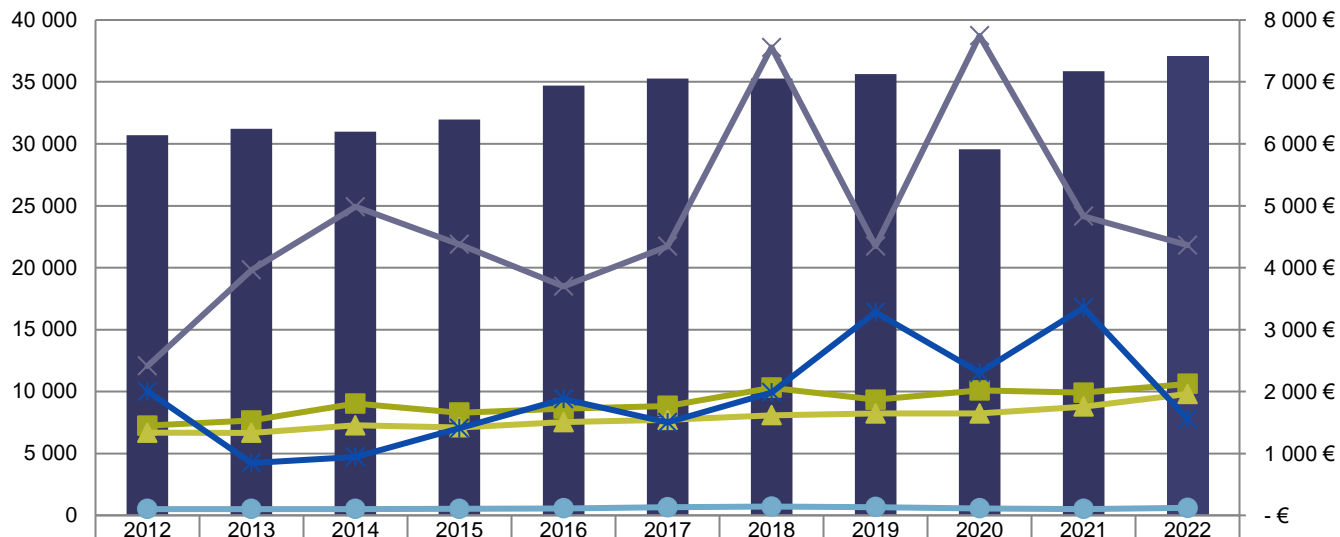


Eesti Liikluskindlustuse Fond
Eesti Kindlustusseltside Liit



■ Kindlustusmaksed (mln €)	2012	2013	2014	2015	2016	2017	2018	2019	2020	2021	2022
■ Tulemus (mln €)	62,0	64,1	66,8	70,5	78,5	91,7	102,3	101,3	88,8	84,2	99,2
	- 1,7	- 3,4	- 6,5	- 6,0	- 9,7	- 1,4	4,0	5,9	13,4	5,6	- 0,6

Keskmiselt 102 juhtumit päevas



■ Juhtumite arv	30 689	31 201	30 984	31 975	34 691	35 270	35 260	35 633	29 566	35 867	37 088
■ Keskmine kahju (€)	1 448	1 532	1 805	1 658	1 722	1 766	2 060	1 868	2 017	1 981	2 122
▲ Keskmine sõidukikahju (€)	1 335	1 332	1 453	1 421	1 505	1 541	1 617	1 646	1 645	1 757	1 959
✕ Keskmine isikukahju (€)	2 414	3 962	4 984	4 377	3 700	4 346	7 555	4 349	7 745	4 831	4 364
✱ Keskmine mittevaraline kahju (€)	2 002	847	944	1 407	1 879	1 502	1 984	3 280	2 306	3 352	1 558
● Keskmine aastamakse (€)	104	102	102	105	112	130	142	133	113	102	122

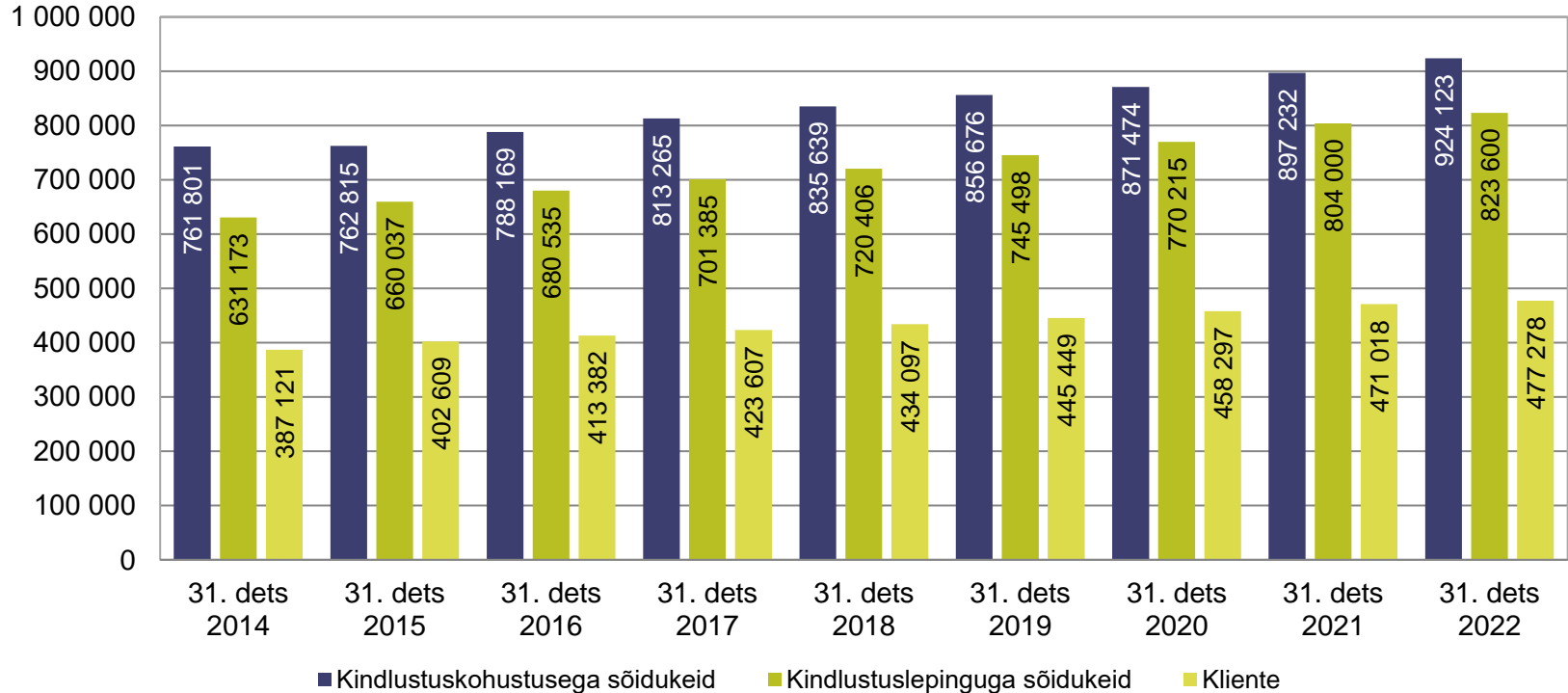
Suurimad kahjud läbi aegade

Aasta	Kahju kokku	sh. isikukahju	Kirjeldus
2018	5,6 mln €	5,4 mln €	Veoauto kaotas juhitavuse ja pörkas kokku vastassuunas liikuva sõiduautoga.
2011	4,7 mln €	4,7 mln €	Sõiduk paiskus teelt välja, kaasreisija sai üliraskeid vigastusi.
2014	3,2 mln €	3,2 mln €	Sõiduauto sõitis teelt välja ja kaks kaasreisijat said väga raskeid kehavigastusi.
2009	3,0 mln €	3,0 mln €	Jalgrattur sõitis ülekäigurajal ilma kiivrita sõiduauto ette ja sai peavigastuse.
2007	2,8 mln €	2,8 mln €	Sõiduauto pörkas kokku vastutuleva sõidukiga. Kannatanu sõiduki juht hukkus, vigastada sai veel 3 kaasreisijat, lisaks on määratud toitjakaotuspension viiele lapsele.
2015	2,6 mln €	2,6 mln €	Sõiduauto kaldus vastassuunavõndisse ja pörkas kokku sõiduautoga. Kuus inimest said kergemaid vigastusi, kaks raskeid vigastusi ja üks üliraskeid vigastusi.
2005	2,4 mln €	2,3 mln €	Sõiduauto ja veoauto kokkupõrge reavahetusel. Veoauto juht sai üliraskeid vigastusi.
2022	1,9 mln €	1,6 mln €	Otsasõit sõiduteel viibinud jalakäijatele.
1997	1,5 mln €	1,5 mln €	Sõiduauto sõitis ette peateel liikunud mootorrattale. Kokkupõrke tulemusena sai mootorrattur üliraskeid kehavigastusi.
2020	1,5 mln €	1,5 mln €	Sõiduauto sõitis inimestele otsa. 7 inimest sai kannatada.

Sõidukite ja klientide arv

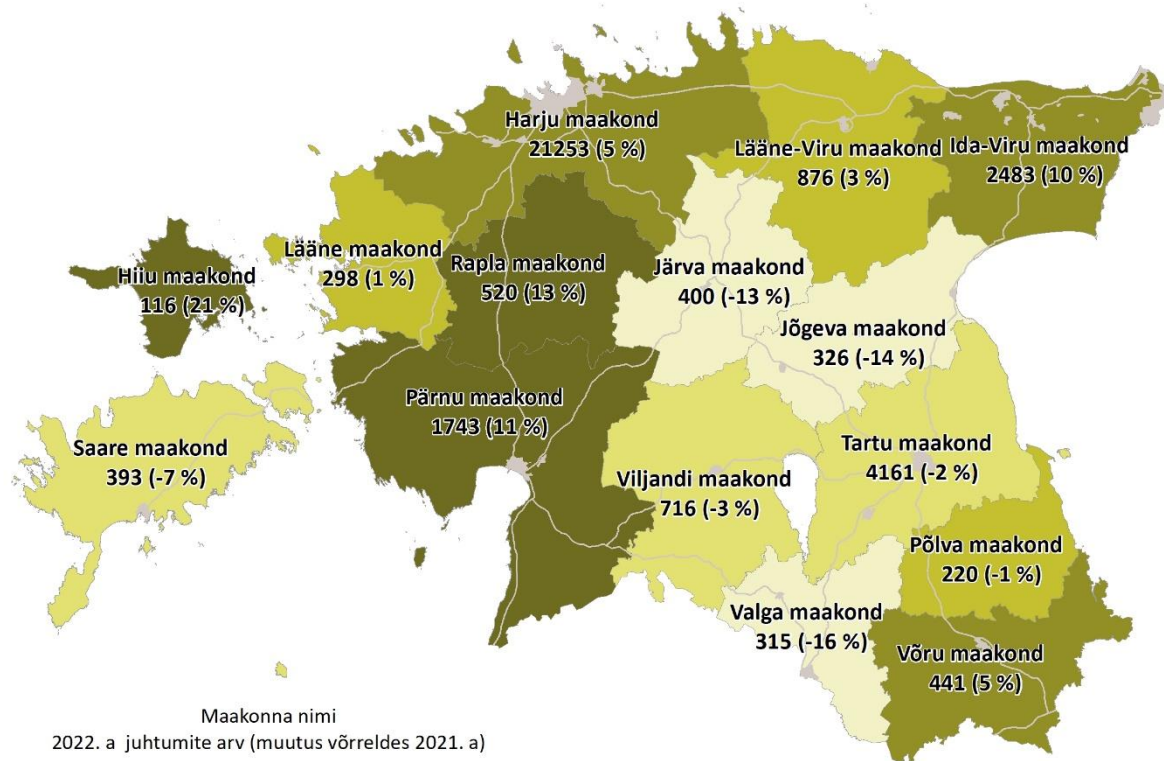


Eesti Liikluskindlustuse Fond
Eesti Kindlustusseltside Liit



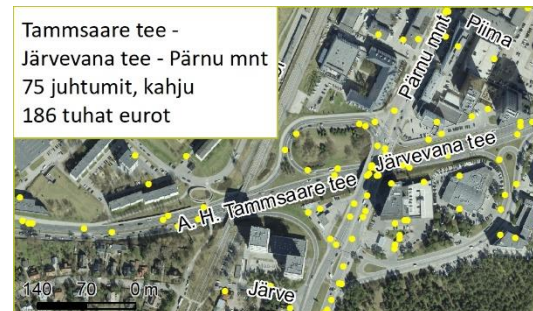
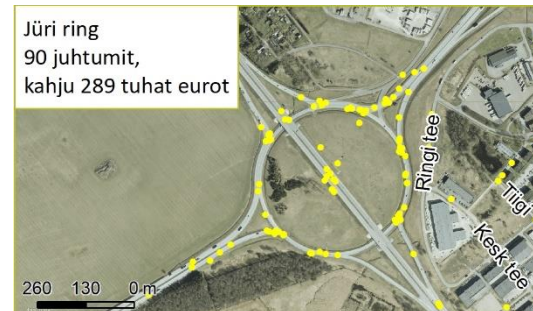
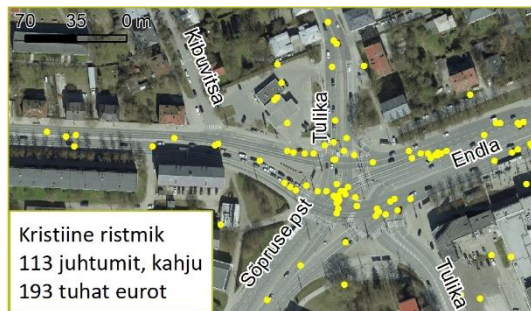
Juhtumite arv maakonniti

(2022. aastal toimus Eestis 34 261 juhtumit)

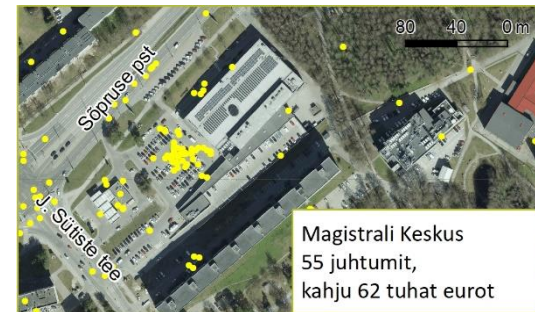
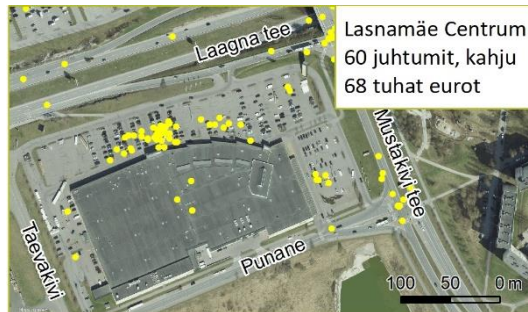
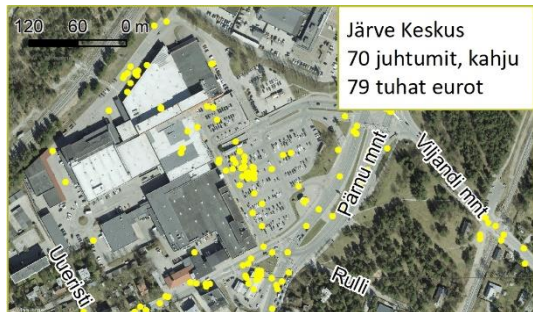
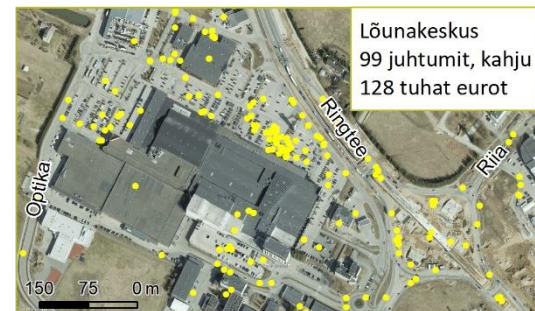
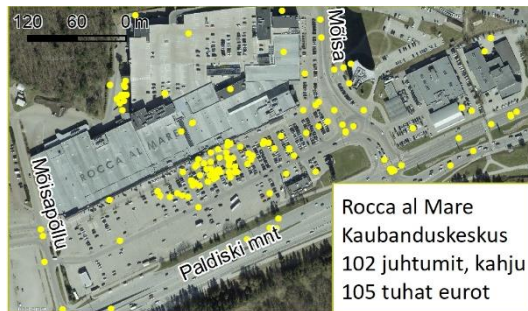
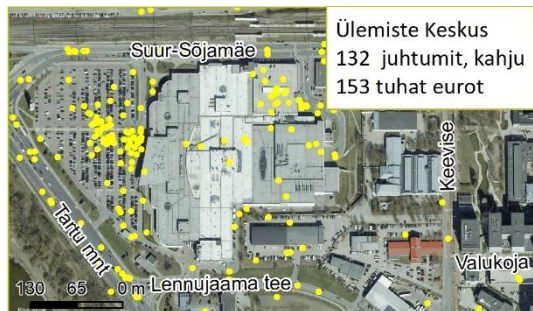


Maakonna nimi
2022. a juhtumite arv (muutus võrreldes 2021. a)

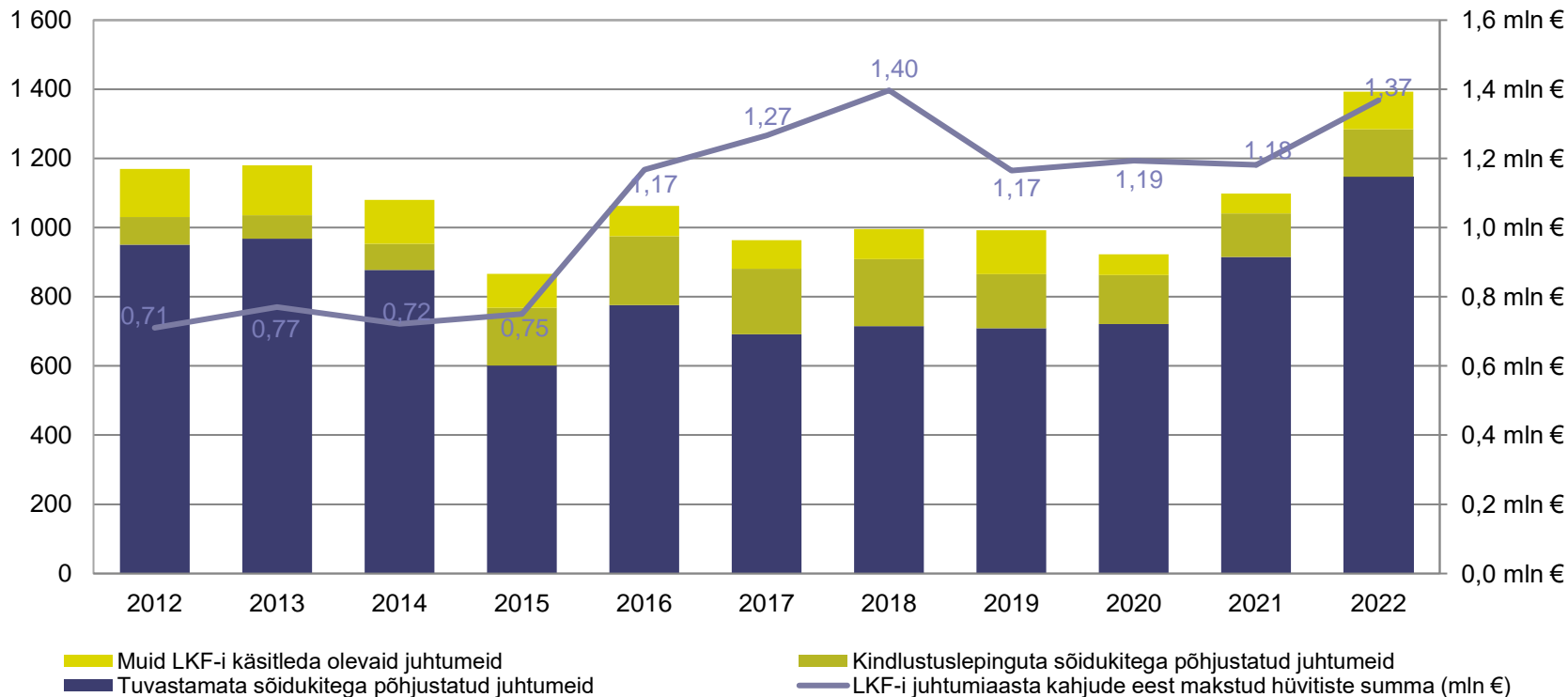
Sagedased liiklusõnnetuste ristmikud (2022. a)



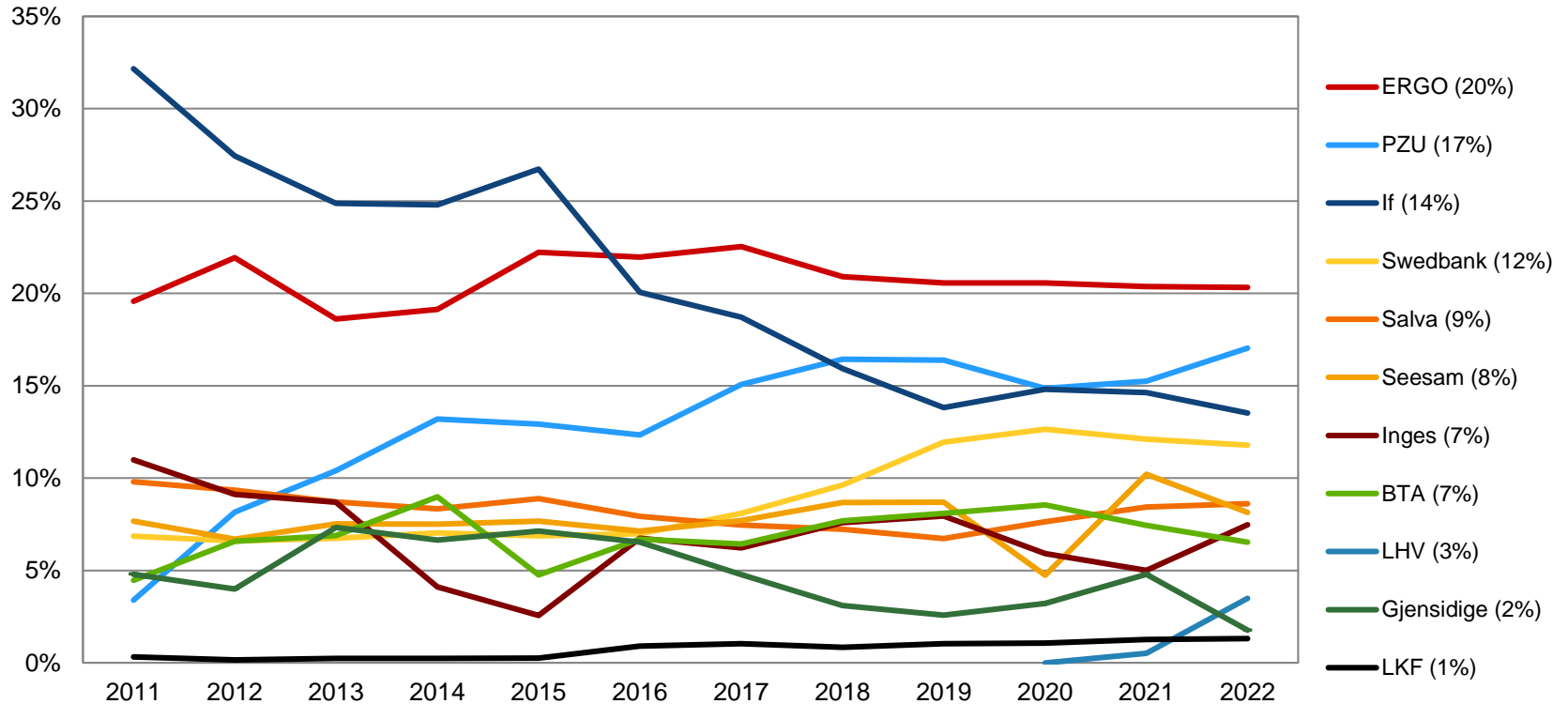
Sagedased liiklusõnnetuste parklad (2022. a)



LKF-i juhtumiaasta kahjud



Liikluskindlustuse turuosad



Makstud hüvitised ja eraldis tuleviku hüvitisteks

